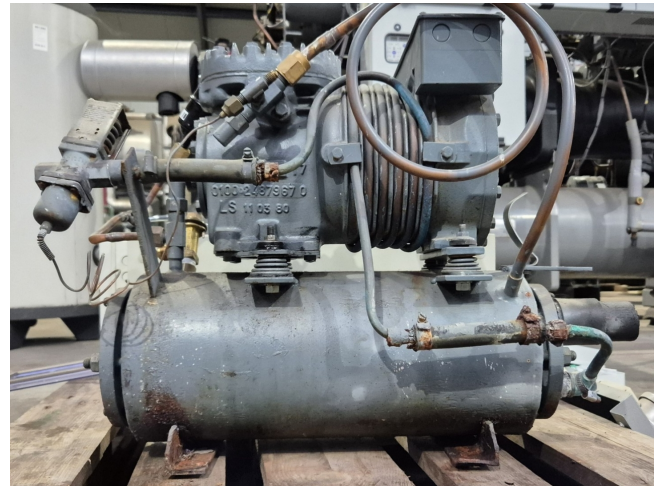


DWM DKSJB-100/EWL/000 Condensing unit

Specifications

Hersteller	DWM
Typ	DKSJB-100/EWL/000 Condensing unit
Kältemittel	Freon
kW at -5°C/+40°C	3,9
kW at -10°C/+40°C	3,2
kW at -20°C/+40°C	2,0
kW at -30°C/+40°C	1,1
kW at -40°C/+40°C	0,5
kW at -45°C/+40°C	0,3
Druckschalter	✓
Druckmanometer	✓
Flüssigkeitsfilter	✓
Schauglass	✓
Schaltschrank	✓
m ³ / h	6,3
Condensing Unit	✓
Größe	600x350x500 mm (LxWxH)
Stock	1



Description

Used DWM DKSJB-100/EWL/000 Condensing unit

Gebrauchte wassergekühlte Verflüssigungsanlage von DWM / Copeland mit Freon-Betrieb. Komplett mit halbhermetischem Kolbenkompressor DWM DKSJB-100/EWL/000, Rohrbündelkondensator DWM WR2-KSJ-100H-LX/EWL, Flüssigkeitsleitungsfiltertrockner, Druck- und Sicherheitsschaltern/-messgeräten sowie einem Schaltschrank. Der Kompressor hat eine Förderleistung von 6,33 m³/h.

